

**RADA MIEJSKA PODKOWY LEŚNEJ**

**NADAWCA PETYCJI:**



**Petycja w sprawie ustanowienia przez Radę Miasta 26 pomników przyrody w Lesie Młochowskim**

Na podstawie ustawy z dnia 11 lipca 2014 r. o petycjach ( Dz. U. z 2014 r., poz. 1195.) niżej podpisani mieszkańcy miasta Podkowa Leśna oraz sąsiednich gmin zrzeszonych w ramach nieformalnej grupy Inicjatywa Las Młochowski wnoszą o pilne podjęcie uchwały w sprawie uznania dwudziestu sześciu drzew mieszczących się na terenie Lasu Młochowskiego, leżącego na terenie jurysdykcji Miasta Podkowa Leśna, za pomniki przyrody. Wszystkie one zostały przez nas zmierzone i opisane, jako spełniające kryteria wymienione w art. 44 ust. 1 ustawy o ochronie przyrody z dnia 16 kwietnia 2004 r. (Dz. U. z 2016 r. poz. 2134):

- 1) *obwód pnia nie mniejszy niż minimalny obwód pnia drzewa mierzony na wysokości 130 cm dla poszczególnych rodzajów i gatunków drzew, określony w załączniku do rozporządzenia, lub*
- 2) *wyróżnianie się wśród innych drzew tego samego rodzaju lub gatunku w skali kraju, województwa lub gminy, ze względu na obwód pnia, wysokość, szerokość korony, wiek, występowanie w skupiskach, w tym w alejach lub szpalerach, pokrój lub inne cechy morfologiczne, a także inne wyjątkowe walory przyrodnicze, naukowe, kulturowe, historyczne lub krajobrazowe.*

Wszystkie zgłaszane drzewa są szacunkowo znacznie starsze od drzewostanów w których rosną, co oznacza, że rosły tu jeszcze przed posadzeniem obecnych określanych na mapach drzewostanowych na 120 lat.

Pilność podjęcia uchwały argumentujemy faktem iż Las Młochowski jest intensywnie użytkowany gospodarczo, a pod piłami giną nierzadko również drzewa o wymiarach pomnikowych, co powoduje krańcowe czasem reakcje społeczne. Ludzie widzą jak nikną drzewa wyraźnie starsze od otaczających je drzewostanów, czyli pamiętające ich poprzednie pokolenie i nie mogą się z tym pogodzić.

Jednocześnie informujemy, że drzewa pomnikowe leżące na terenach leśnych nie stanowią znaczącego obciążenia dla budżetu gminy. Przeprowadziliśmy konsultacje telefoniczne z losowo wybranymi gminami w różnych częściach kraju, na których terenie znajdują się leśne pomniki przyrody. Dalej od Warszawy w ogóle nie prowadzi się konserwacji takich drzew, w podwarszawskich miejscowościach

raz na parę lat, przeznacza się na to niewielki budżet i ogłasza przetarg. Koszt takiej przebiegnącej nie przekracza zwykle pięciuset złotych od sztuki.

Wnioskodawcy proszą o pozytywne rozpatrzenie niniejszej petycji przez Radę Miasta Podkowy Leśnej, jako organu właściwego do zajęcia się tą sprawą ze względu na powagę celu społecznego i środowiskowego. Petycja niesie przesłanie zachowania podkowieńskiego dziedzictwa przyrodniczego, kulturowo-służącego przyszłym pokoleniom.

+ lista podpisów 22 0586

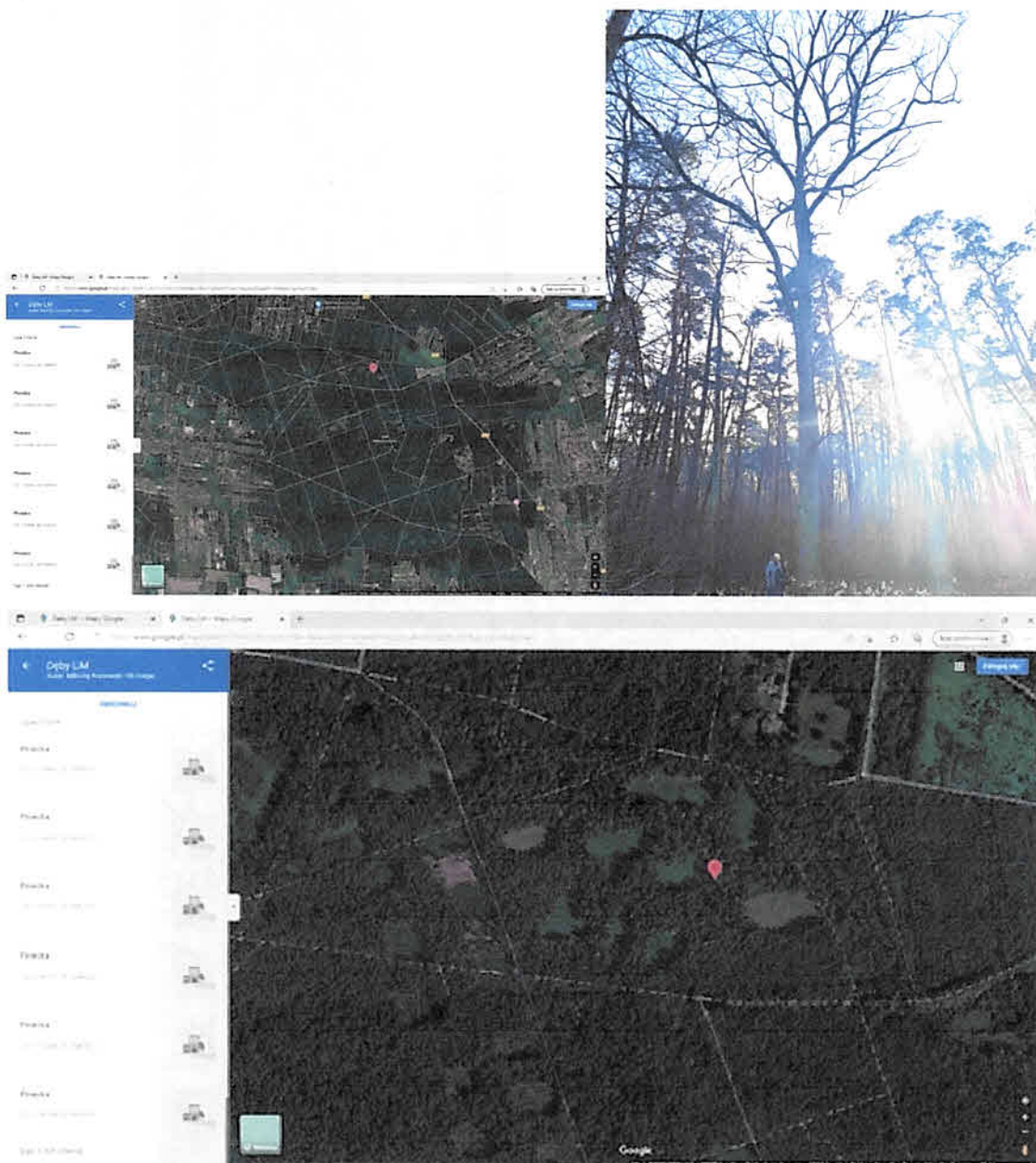
## OPIS POMNIKÓW

Nr 1

- a) gatunek - DĄB SZYPUŁKOWY
- b) obwód pierśnicy w cm (130 cm od ziemi) - 305 cm
- c) szacunkowa wysokość w m. - 25 m
- d) stan zdrowotny i zauważone uszkodzenia - ZDROWY BEZ USZKODZEŃ
- e) NIE WYMAGA PIELEGNACJI

Adres obiektu:

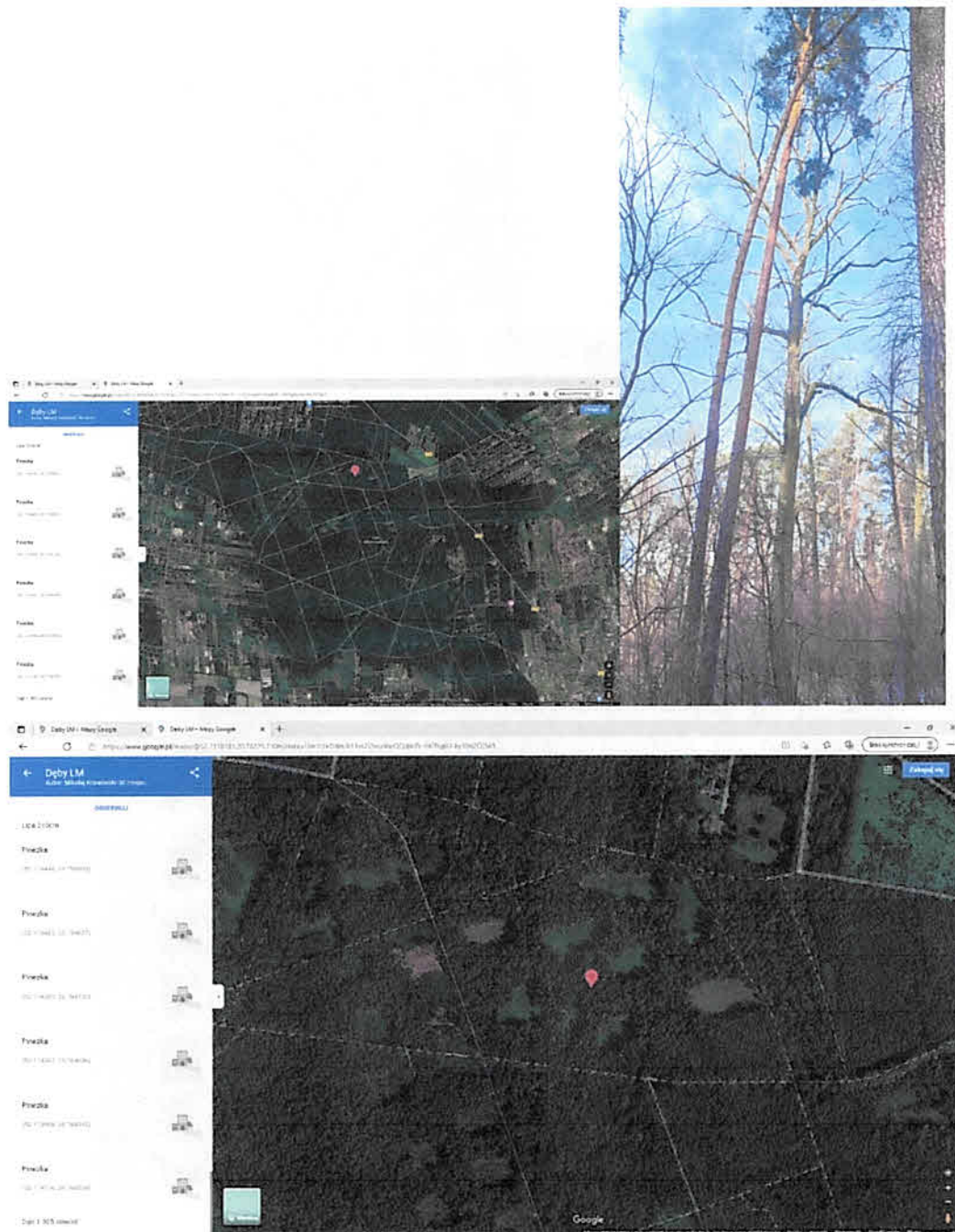
- a) NADLEŚNICTWO CHOJNÓW
- b) LEŚNICTWO PODKOWA LEŚNA
- c) Obręb 14, numer działki 4
- d) zarządca - LASY PAŃSTWOWE - ODDZIAŁ 353a
- e) 52.114156,20.76059



- a) gatunek - DĄB SZYPUŁKOWY
- b) obwód pierśnicy w cm (130 cm od ziemi) - 390 cm
- c) szacunkowa wysokość w m. - 26 m
- d) stan zdrowotny i zauważone uszkodzenia - ZDROWY BEZ USZKODZEŃ
- e) NIE WYMAGA PIELEGNACJI

Adres obiektu

- a) NADLEŚNICTWO CHOJNÓW
- b) LEŚNICTWO PODKOWA LEŚNA
- c) Obręb 14, numer działki 4
- d) zarządca - LASY PAŃSTWOWE- ODDZIAŁ 353a
- e) 52.113908,20.764542



Nr 3

a) gatunek - DĄB SZYPUŁKOWY

b) obwód pierśnicy w cm (130 cm od ziemi) - 305 cm

c) szacunkowa wysokość w m. - 27 m

d) stan zdrowotny i zauważone uszkodzenia - ZDROWY BEZ USZKODZEŃ

e) NIE WYMAGA PIELĘGNACJI

Adres obiektu

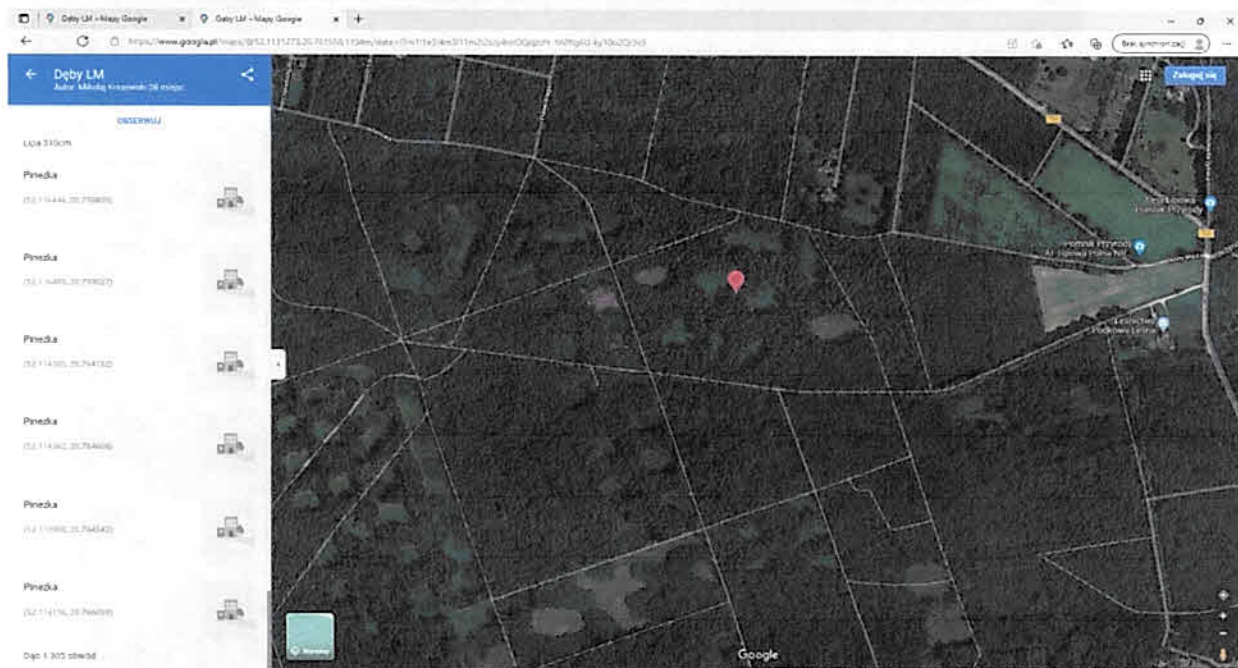
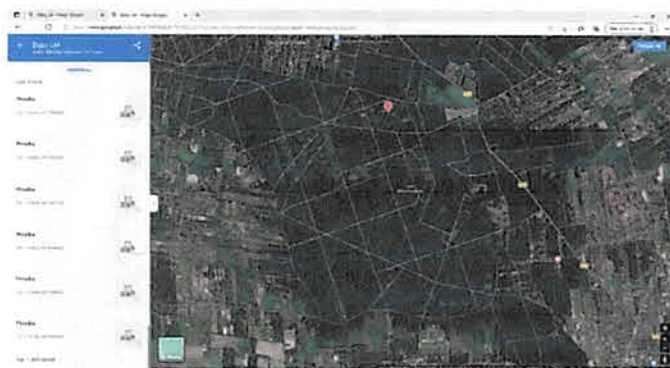
a) NADLEŚNICTWO CHOJNÓ

b) LEŚNICTWO PODKOWA LEŚNA

c) Obręb 14, numer działki 4

d) zarządca - LASY PAŃSTWOWE - ODDZIAŁ 353a

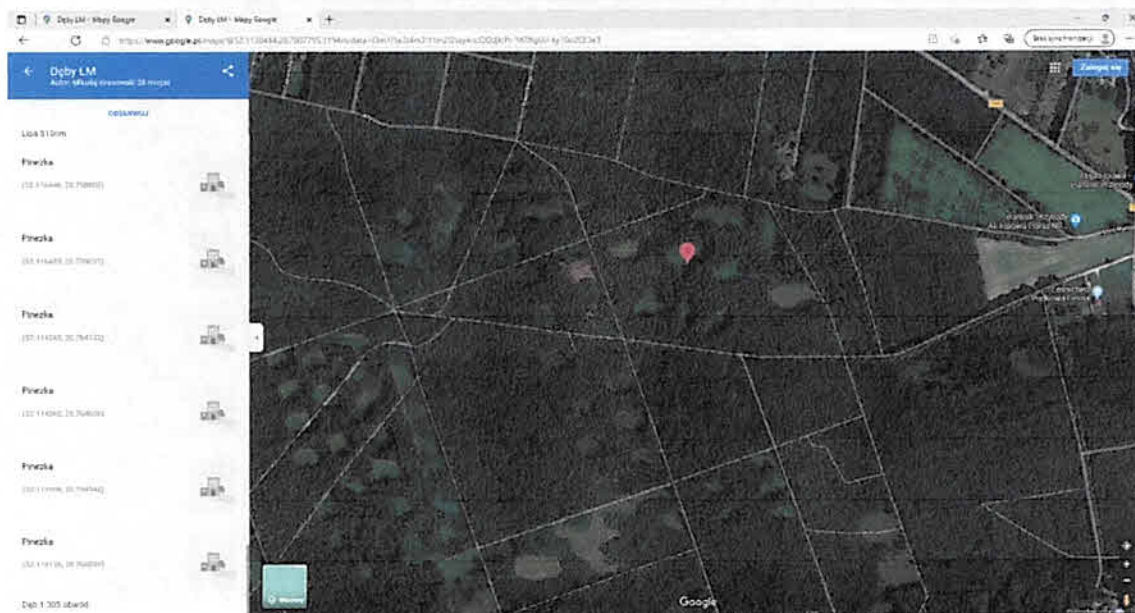
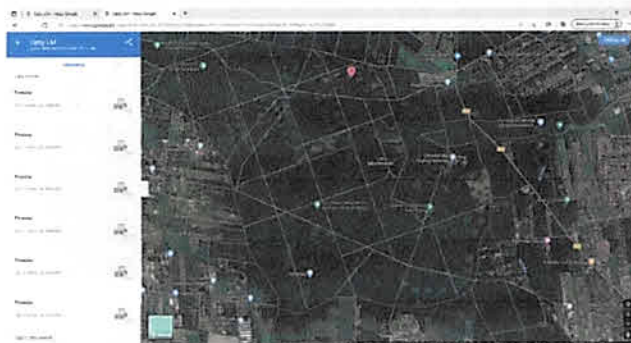
e) 52.114362,20.764606



- a) gatunek - DĄB SZYPUŁKOWY
- b) obwód pierśnicy w cm (130 cm od ziemi) - 303 cm
- c) szacunkowa wysokość w m. - 25 m
- d) stan zdrowotny i zauważone uszkodzenia - ZDROWY BEZ USZKODZEŃ
- e) NIE WYMAGA PIELEGNACJI

Adres obiektu

- a) NADLEŚNICTWO CHOJNÓW
- b) LEŚNICTWO PODKOWA LEŚNA
- c) Obręb 14, numer działki 4
- d) zarządca - LASY PAŃSTWOWE - ODDZIAŁ 353a
- e) 52.114385,20.764132



Nr 5

a) gatunek - DĄB SZYPUŁKOWY

b) obwód piersnicy w cm (130 cm od ziemi) - 305 cm

c) szacunkowa wysokość w m. - 26 m

d) stan zdrowotny i zauważone uszkodzenia - ZDROWY BEZ USZKODZEŃ

e) NIE WYMAGA PIELĘGNACJI

Adres obiektu

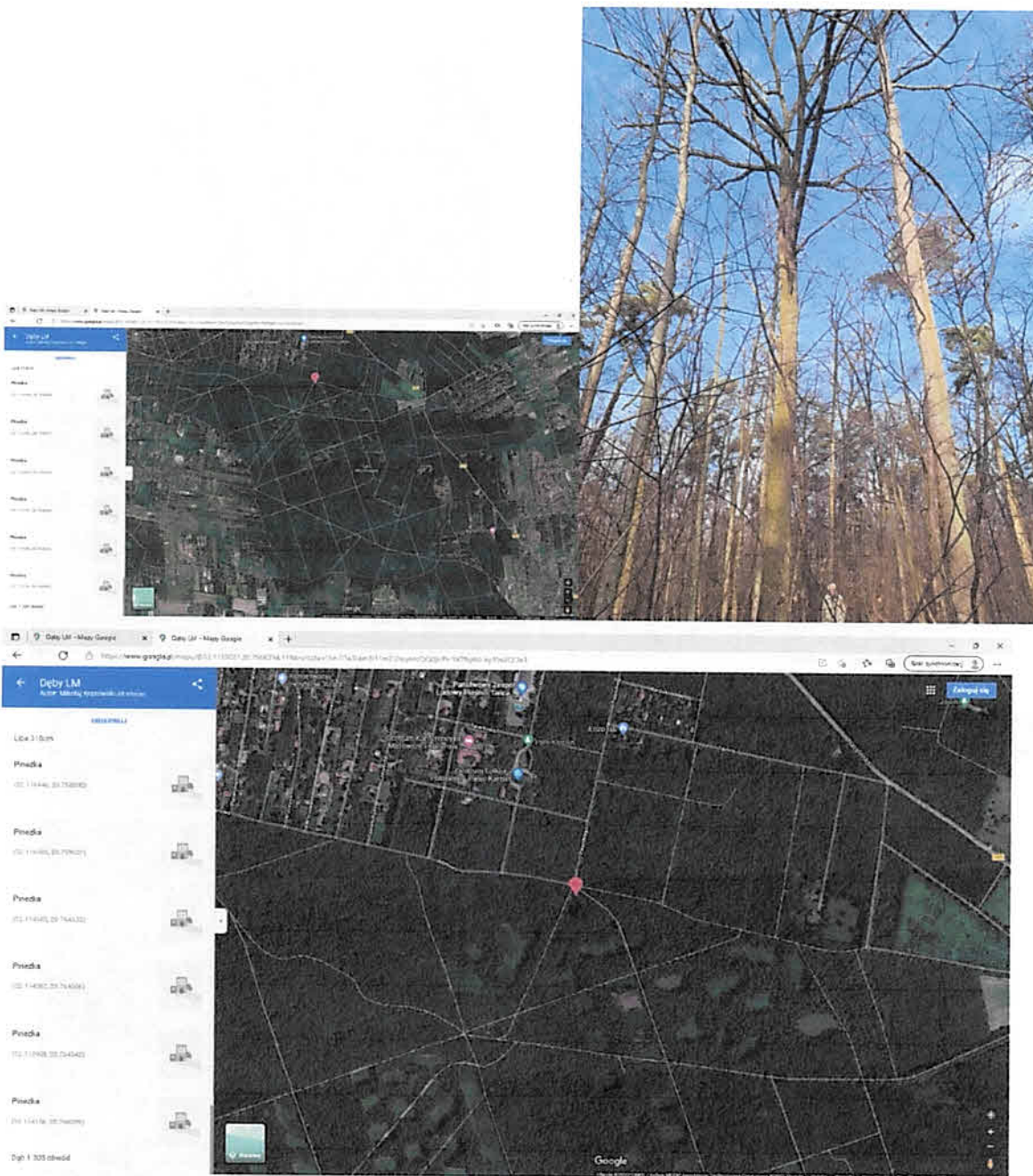
a) NADLEŚNICTWO CHOJNÓW

b) LEŚNICTWO PODKOWA LEŚNA

c) Obręb 14, numer działki 1

d) zarządca - LASY PAŃSTWOWE - ODDZIAŁ 346b

e) 52.116485,20.759037



Nr 6

a) gatunek - DĄB SZYPUŁKOWY

b) obwód pierśnicy w cm (130 cm od ziemi) - 302 cm

c) szacunkowa wysokość w m. - 25 m

d) stan zdrowotny i zauważone uszkodzenia - ZDROWY BEZ USZKODZEŃ

e) NIE WYMAGA PIELĘGNACJI

Adres obiektu

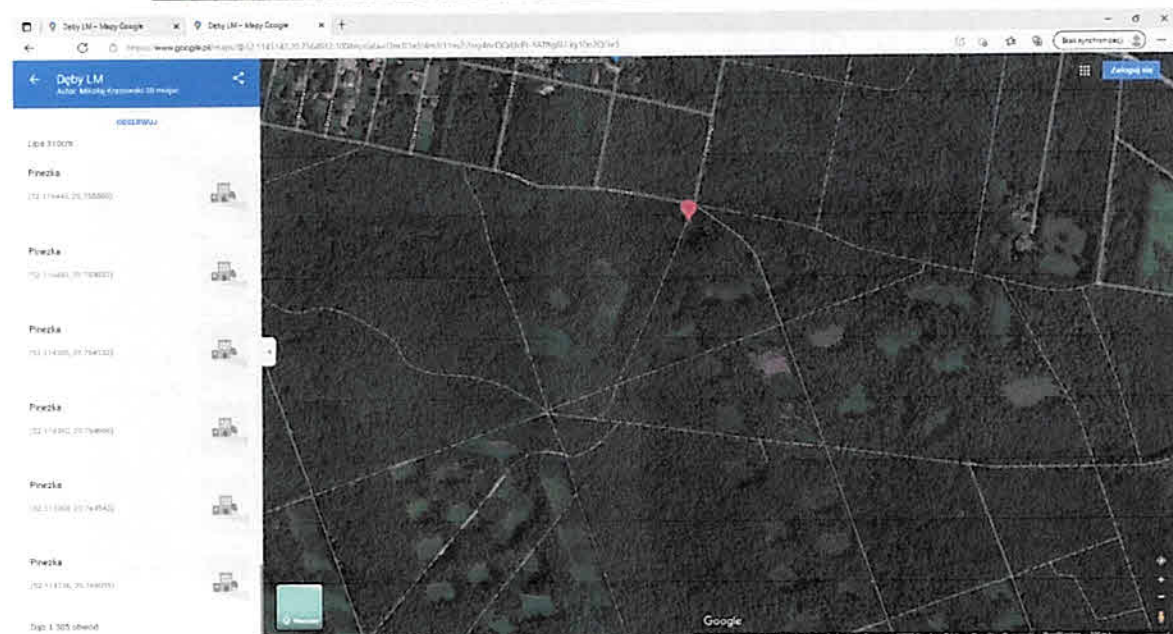
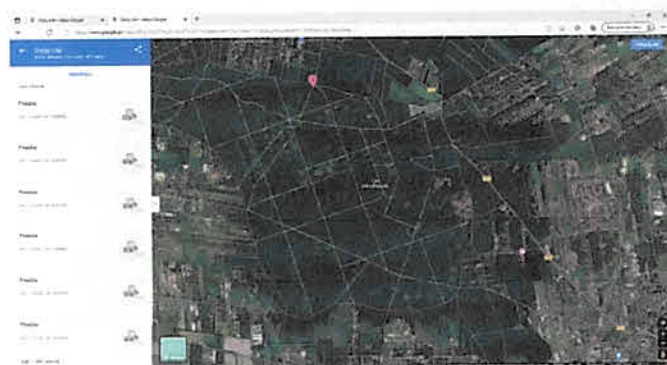
a) NADLEŚNICTWO CHOJNÓW

b) LEŚNICTWO PODKOWA LEŚNA

c) Obręb 14, numer działki 1

d) zarządca - LASY PAŃSTWOWE - ODDZIAŁ 346b

e) 52.11446,20.758800



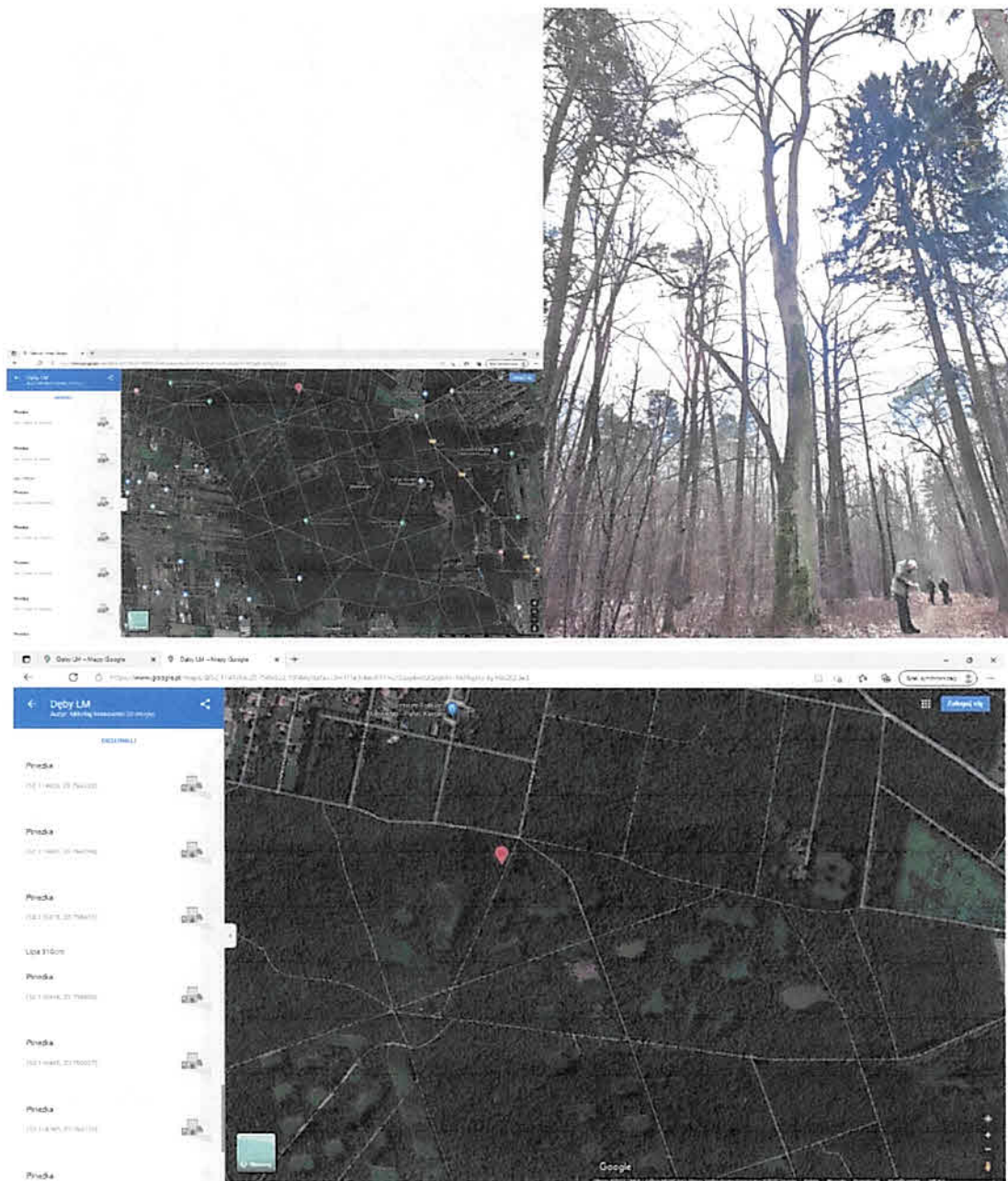


Nr 7

- a) gatunek – LIPA DROBNOLISTNA
- b) obwód pierśnicy w cm (130 cm od ziemi) - 310 cm
- c) szacunkowa wysokość w m. - 23 m
- d) stan zdrowotny i zauważone uszkodzenia - ZDROWA BEZ USZKODZEŃ
- e) NIE WYMAGA PIELEGNACJI

Adres obiektu

- a) NADLEŚNICTWO CHOJNÓW
- b) LEŚNICTWO PODKOWA LEŚNA
- c) Obręb 14, numer działki 1
- d) zarządca - LASY PAŃSTWOWE - ODDZIAŁ 346c
- e) 52.116218,20.758451



Nr 8

a) gatunek - DĄB SZYPUŁKOWY

b) obwód pierśnicy w cm (130 cm od ziemi) - 305 cm

c) szacunkowa wysokość w m. - 26 m

d) stan zdrowotny i zauważone uszkodzenia - ZDROWY BEZ USZKODZEŃ

e) NIE WYMAGA PIELĘGNACJI

Adres obiektu

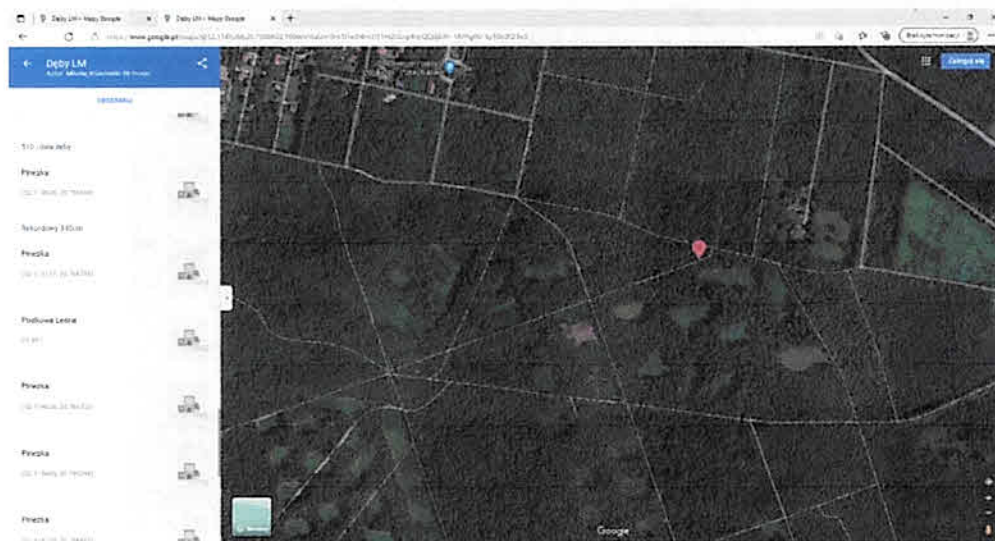
a) NADLEŚNICTWO CHOJNÓW

b) LEŚNICTWO PODKOWA LEŚNA

c) Obręb 14, numer działki 2

d) zarządca - LASY PAŃSTWOWE - ODDZIAŁ 346a

e) 52115603,20.764296



Nr 9

a) gatunek - DĄB SZYPUŁKOWY

b) obwód pierśnicy w cm (130 cm od ziemi) - 320 cm

c) szacunkowa wysokość w m. - 27 m

d) stan zdrowotny i zauważone uszkodzenia - ZDROWY BEZ USZKODZEŃ

e) NIE WYMAGA PIELĘGNACJI

Adres obiektu

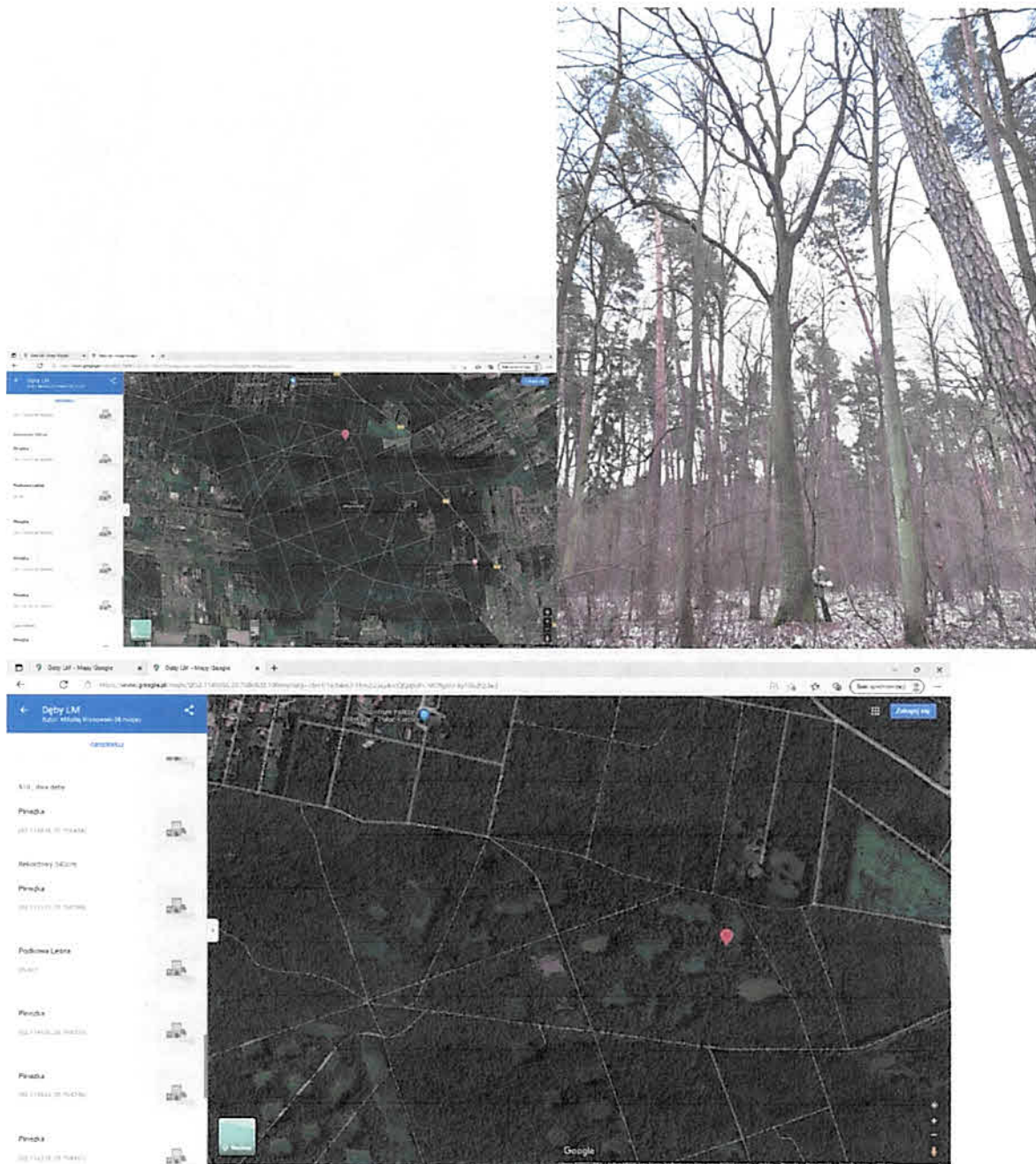
a) NADLEŚNICTWO CHOJNÓW

b) LEŚNICTWO PODKOWA LEŚNA

c) Obręb 14, numer działki 4

d) zarządca - LASY PAŃSTWOWE - ODDZIAŁ 353d

e) 52.114626,20.766333



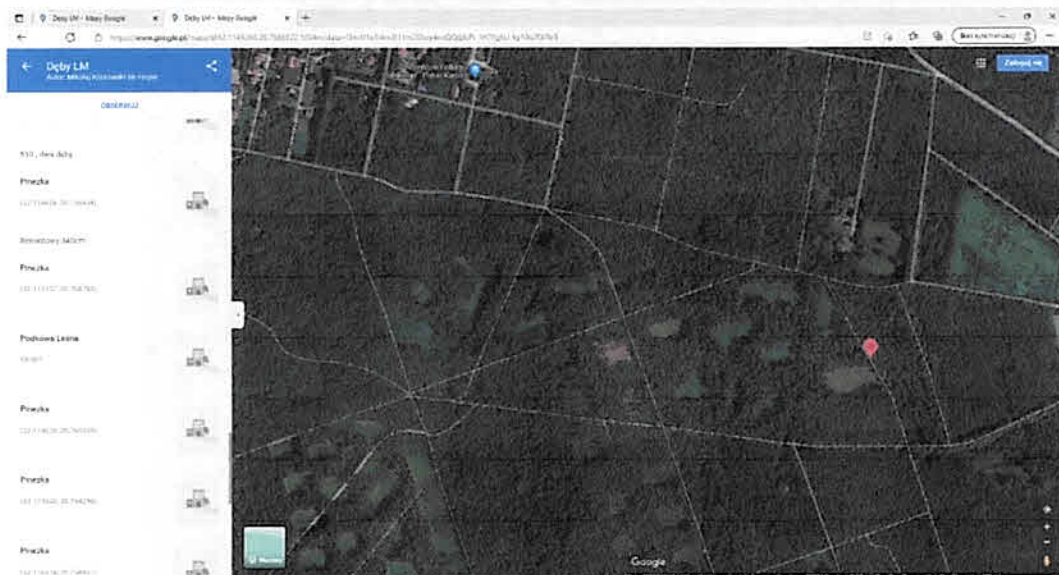
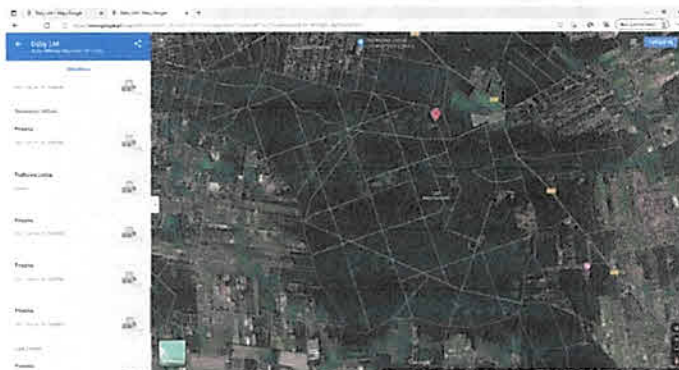
Nr 10

- a) gatunek - DĄB SZYPUŁKOWY
- b) obwód pierśnicy w cm (130 cm od ziemi) - 300 cm
- c) szacunkowa wysokość w m. - 25 m
- d) stan zdrowotny i zauważone uszkodzenia - ZDROWY BEZ USZKODZEŃ

e) NIE WYMAGA PIELĘGNACJI

Adres obiektu

- a) NADLEŚNICTWO CHOJNÓW
- b) LEŚNICTWO PODKOWA LEŚNA
- c) Obręb 14, numer działki 4
- d) zarządca - LASY PAŃSTWOWE - ODDZIAŁ 353d
- e) 52.114080,20.767833



Nr 11

a) gatunek - DĄB SZYPUŁKOWY

b) obwód pierśnicy w cm (130 cm od ziemi) - 325 cm

c) szacunkowa wysokość w m. - 26 m

d) stan zdrowotny i zauważone uszkodzenia - ZDROWY BEZ USZKODZEŃ

e) NIE WYMAGA PIELEGNACJI

Adres obiektu

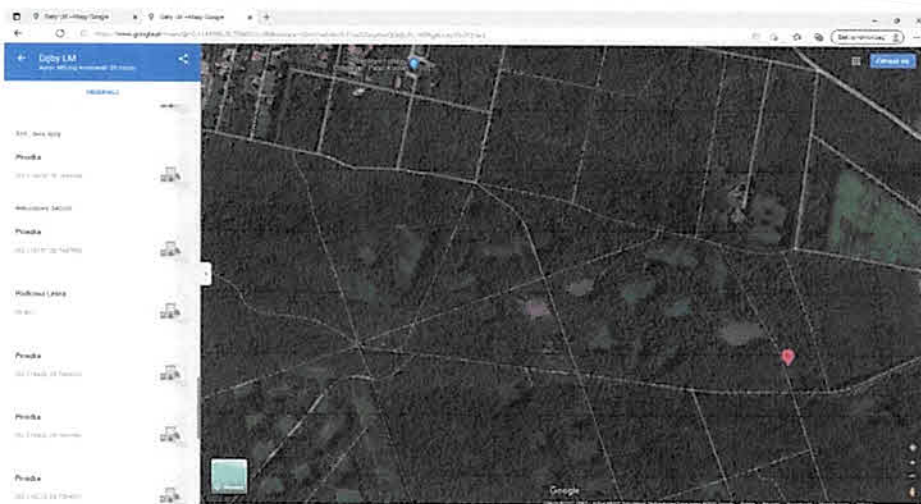
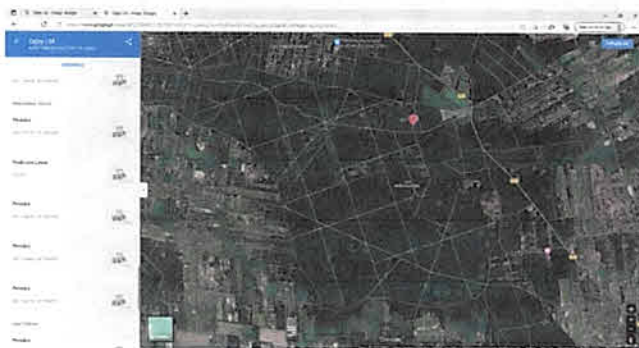
a) NADLEŚNICTWO CHOJNÓW

b) LEŚNICTWO PODKOWA LEŚNA

c) Obręb 14, numer działki 7

d) zarządca - LASY PAŃSTWOWE - ODDZIAŁ 352f

e) 52.113157,20.768785



Nr 12

a) gatunek - DĄB SZYPUŁKOWY

b) obwód pierśnicy w cm (130 cm od ziemi) - 340 cm

c) szacunkowa wysokość w m. - 27 m

d) stan zdrowotny i zauważone uszkodzenia - ZDROWY BEZ USZKODZEŃ

e) NIE WYMAGA PIELĘGNACJI

Adres obiektu

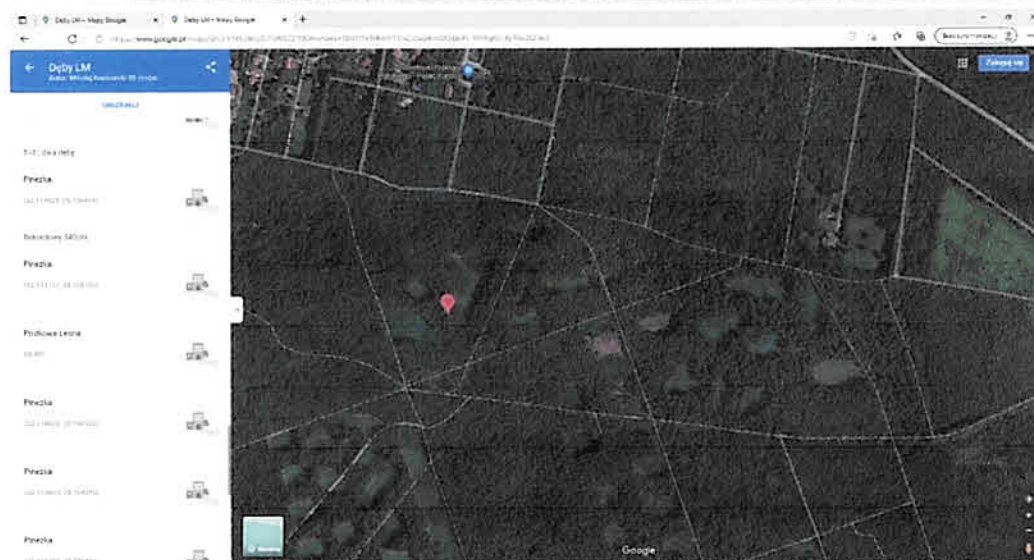
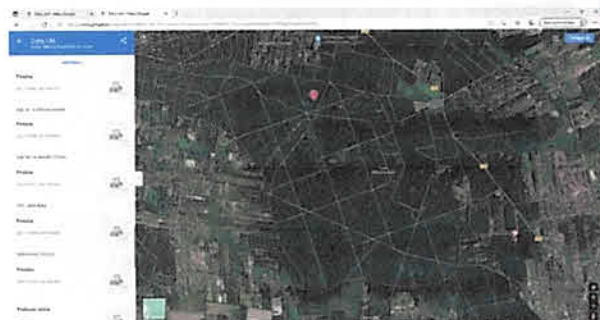
a) NADLEŚNICTWO CHOJNÓW

b) LEŚNICTWO PODKOWA LEŚNA

c) Obręb 14, numer działki 1

d) zarządca - LASY PAŃSTWOWE - ODDZIAŁ 346c

e) 52.114828,20.756434



Nr 13

a) gatunek - DĄB SZYPUŁKOWY

b) obwód pierśnicy w cm (130 cm od ziemi) – 250+260 cm

c) szacunkowa wysokość w m. - 27 m

d) stan zdrowotny i zauważone uszkodzenia - ZDROWY BEZ USZKODZEŃ

e) NIE WYMAGA PIELĘGNACJI

Adres obiektu

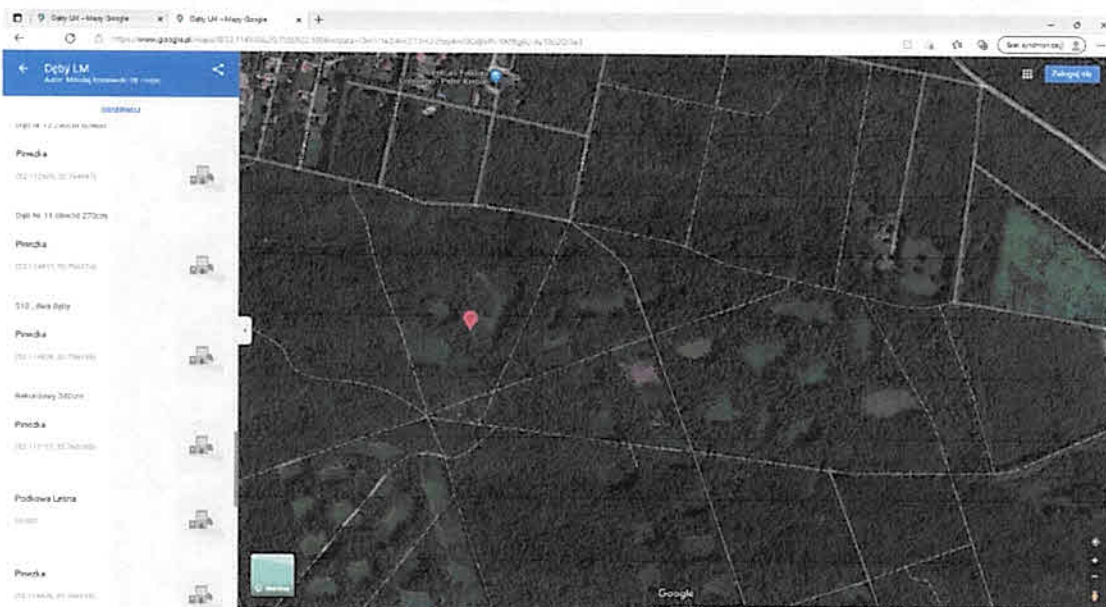
a) NADLEŚNICTWO CHOJNÓW

b) LEŚNICTWO PODKOWA LEŚNA

c) Obręb 14, numer działki 1

d) zarządca - LASY PAŃSTWOWE - ODDZIAŁ 346c

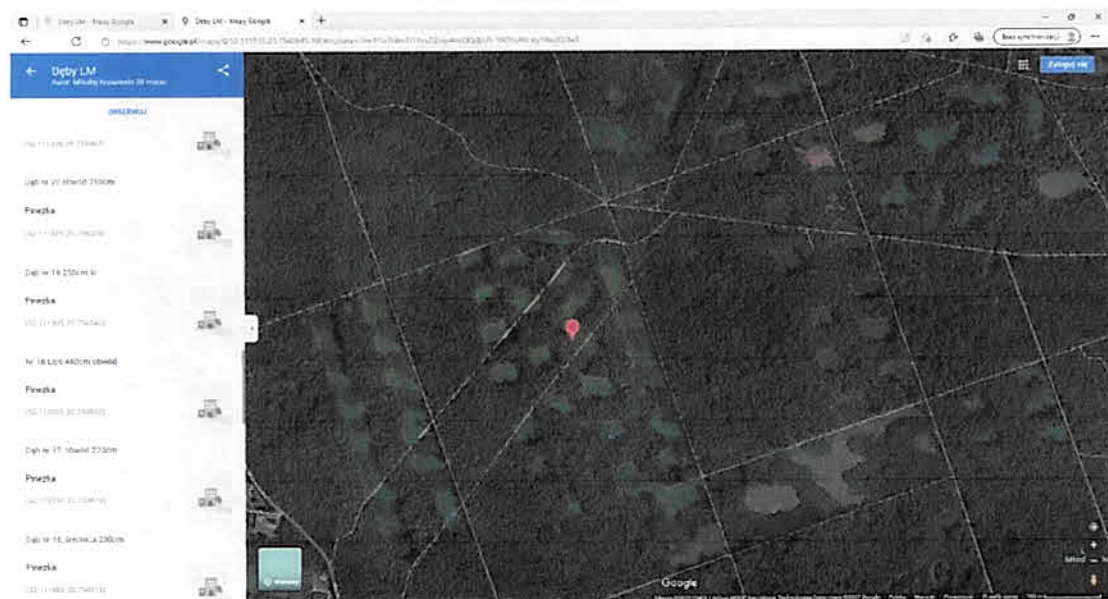
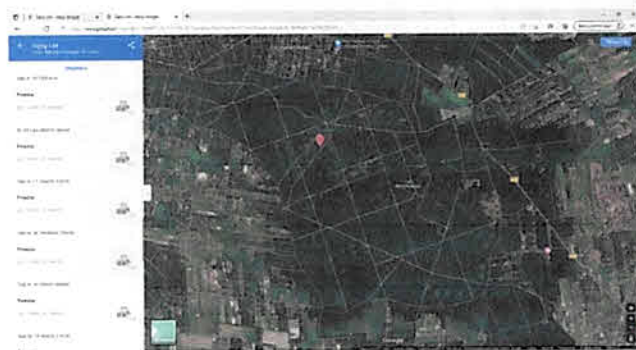
e) 52.114917,20.756376



- a) gatunek - DĄB SZYPUŁKOWY
- b) obwód pierśnicy w cm (130 cm od ziemi) – 305 cm
- c) szacunkowa wysokość w m. - 27 m
- d) stan zdrowotny i zauważone uszkodzenia - ZDROWY BEZ USZKODZEŃ
- e) NIE WYMAGA PIELĘGNACJI

Adres obiektu

- a) NADLEŚNICTWO CHOJNÓW
- b) LEŚNICTWO PODKOWA LEŚNA
- c) Obręb 13, numer działki 8
- d) zarządca - LASY PAŃSTWOWE - ODDZIAŁ 355a
- e) 52.11257,20.75499



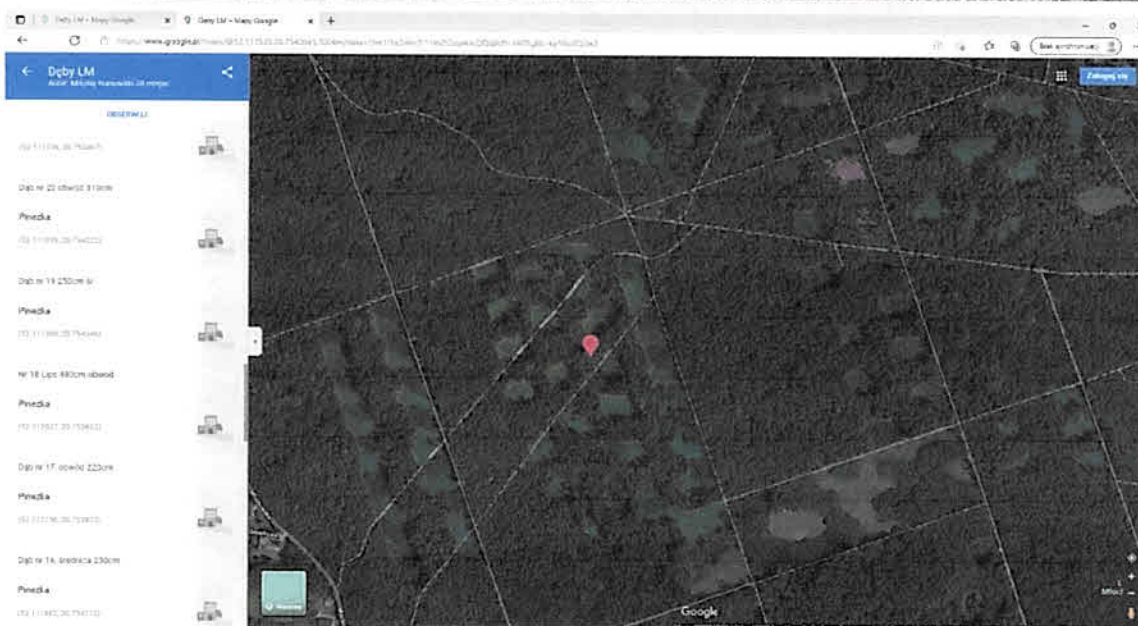
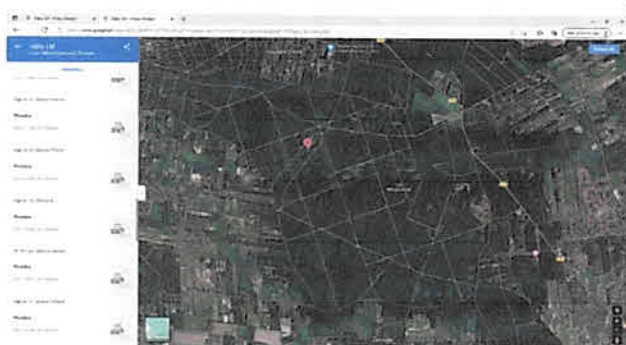


Nr 15<sub>(20)</sub>

- a) gatunek – LIPA DROBNOLISTNA
- b) obwód pierśnicy w cm (130 cm od ziemi) – 480 cm
- c) szacunkowa wysokość w m. - 27 m
- d) stan zdrowotny i zauważone uszkodzenia - ZDROWY BEZ USZKODZEŃ
- e) NIE WYMAGA PIELĘGNACJI

Adres obiektu

- a) NADLEŚNICTWO CHOJNÓW
- b) LEŚNICTWO PODKOWA LEŚNA
- c) numer ewidencyjny działki - ODDZIAŁ 355b
- d) zarządca - LASY PAŃSTWOWE

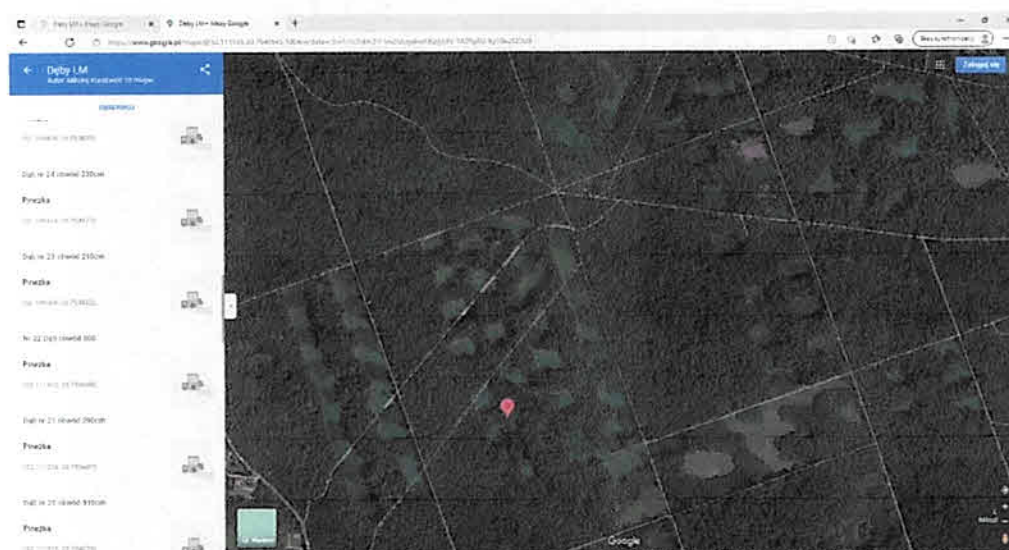


- a) gatunek - DĄB SZYPUŁKOWY
- b) obwód pierśnicy w cm (130 cm od ziemi) – 300 cm
- c) szacunkowa wysokość w m. - 27 m
- d) stan zdrowotny i zauważone uszkodzenia - ZDROWY BEZ USZKODZEŃ

e) NIE WYMAGA PIELĘGNACJI

Adres obiektu

- a) NADLEŚNICTWO CHOJNÓW
- b) LEŚNICTWO PODKOWA LEŚNA
- c) Obręb 13, numer działki 8
- d) zarządca - LASY PAŃSTWOWE - ODDZIAŁ 355b
- e) 52.109509,20.753822



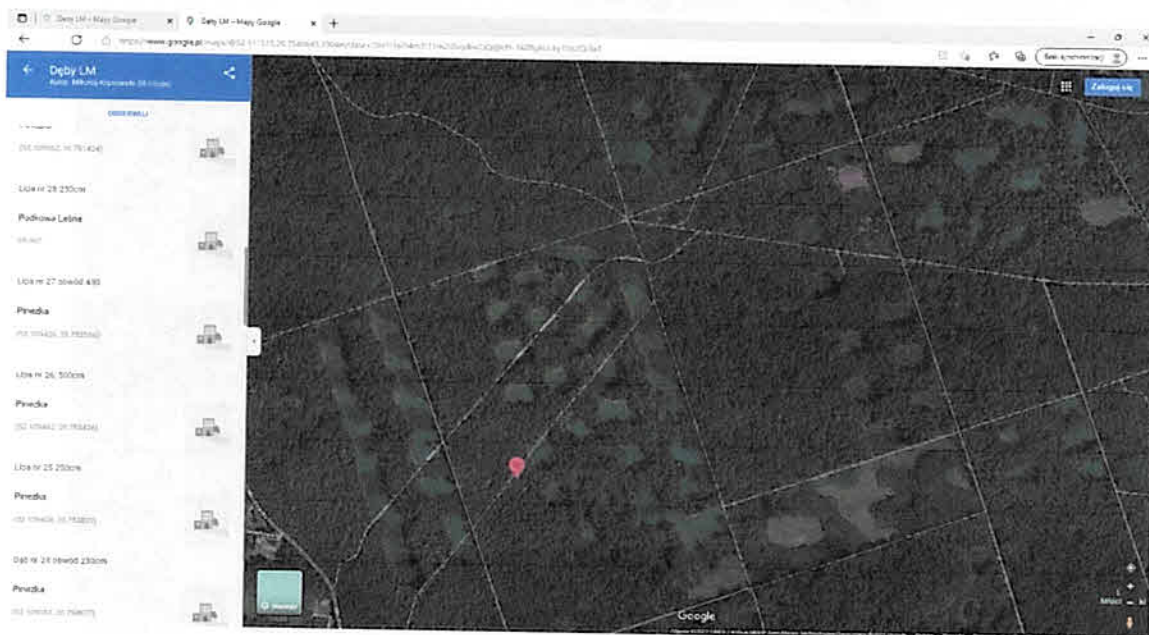
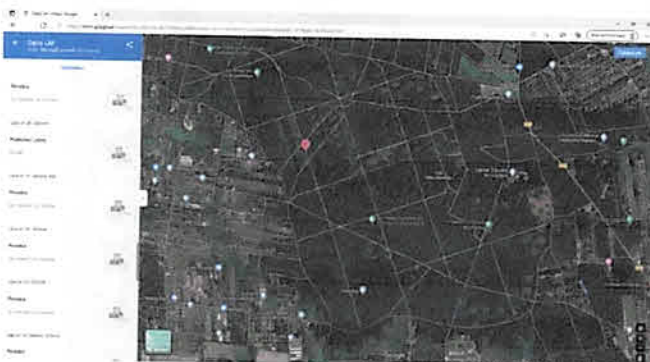
Nr 17<sup>(27)</sup>

- a) gatunek – LIPA DROBNOLISTNA
- b) obwód pierśnicy w cm (130 cm od ziemi) –510 cm
- c) szacunkowa wysokość w m. - 27 m
- d) stan zdrowotny i zauważone uszkodzenia - ZDROWA BEZ USZKODZEŃ

e) NIE WYMAGA PIELĘGNACJI

Adres obiektu

- a) NADLEŚNICTWO CHOJNÓW
- b) LEŚNICTWO PODKOWA LEŚNA
- c) Obręb 13, numer działki 8
- d) zarządca - LASY PAŃSTWOWE - ODDZIAŁ 355b
- e) 52.109426,20.752556



10(20)

- a) gatunek – LIPA DROBNOLISTNA
- b) obwód pierśnicy w cm (130 cm od ziemi) – 450 cm
- c) szacunkowa wysokość w m. - 27 m
- d) stan zdrowotny i zauważone uszkodzenia - ZDROWA BEZ USZKODZEŃ

e) NIE WYMAGA PIELEGNACJI

d) zarządca - LASY PAŃSTWOWE

Adres obiektu

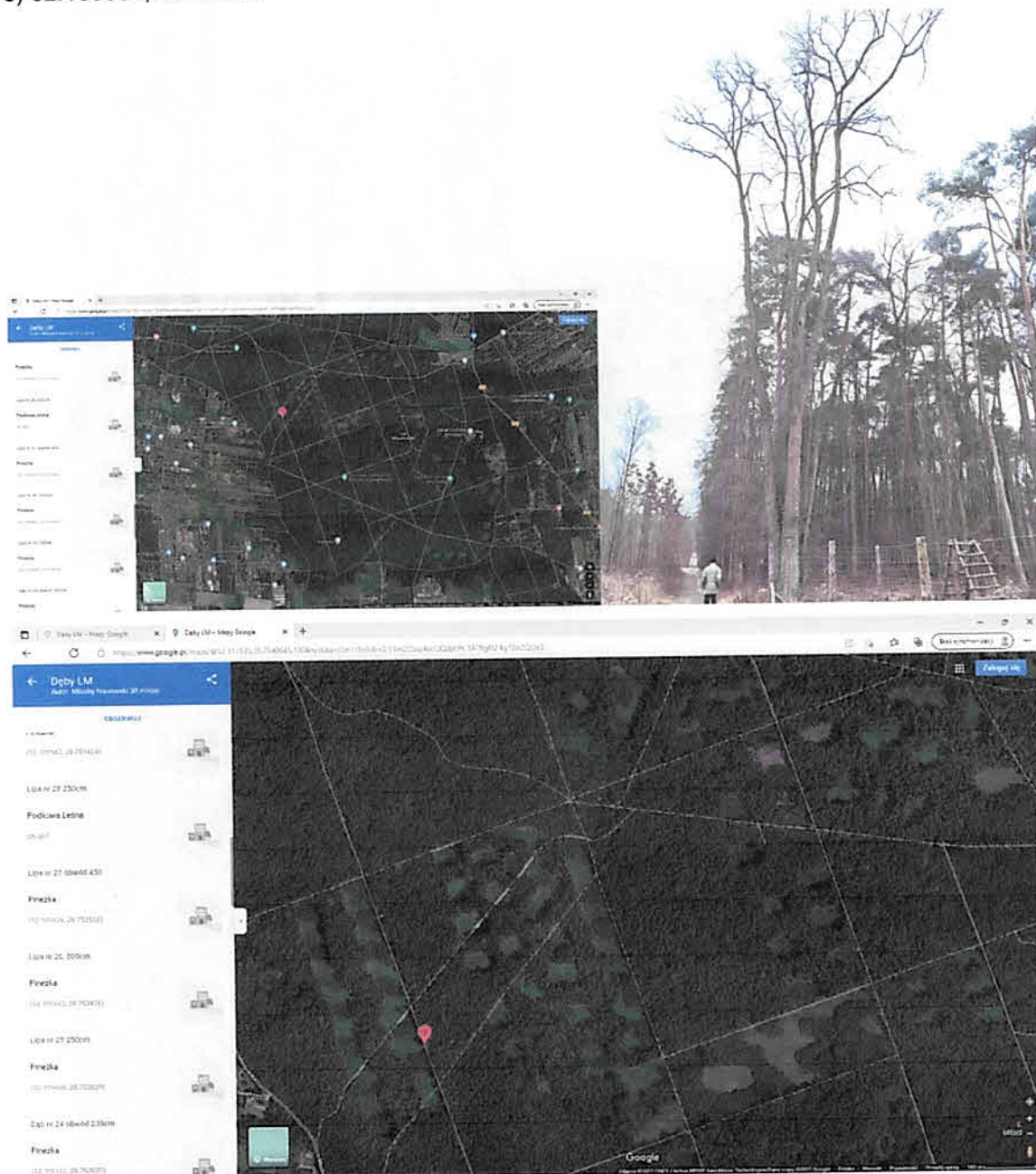
a) NADLEŚNICTWO CHOJNÓW

b) LEŚNICTWO PODKOWA LEŚNA

c) Obręb 13, numer działki 7

d) zarządca - LASY PAŃSTWOWE - ODDZIAŁ 355a

e) 52.109961,20.751043

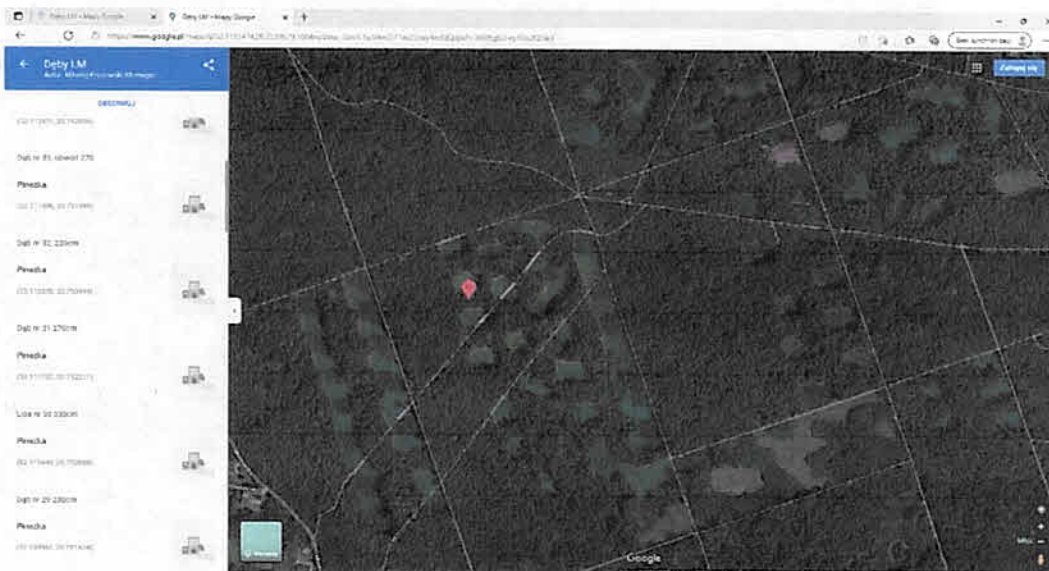
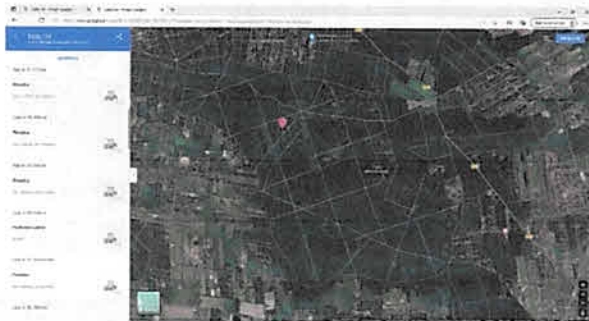


Nr 19<sub>(30)</sub>

- a) gatunek – LIPA DROBNOLISTNA
- b) obwód pierśnicy w cm (130 cm od ziemi) – 330 cm
- c) szacunkowa wysokość w m. - 27 m
- d) stan zdrowotny i zauważone uszkodzenia - ZDROWA BEZ USZKODZEŃ
- e) NIE WYMAGA PIELEGNACJI

Adres obiektu

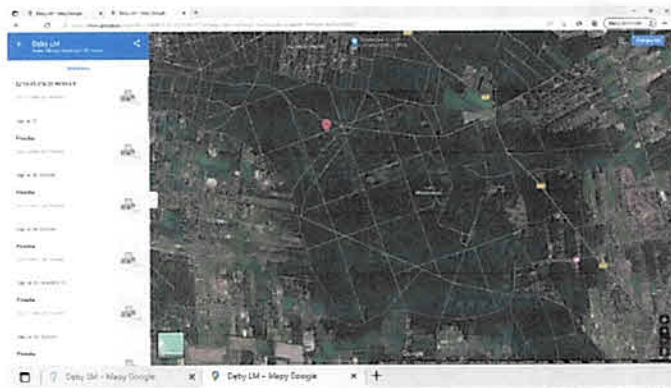
- a) NADLEŚNICTWO CHOJNÓW
- b) LEŚNICTWO PODKOWA LEŚNA
- c) numer ewidencyjny działki - ODDZIAŁ 355b
- d) zarządca - LASY PAŃSTWOWE



- a) gatunek – DĄB SZYPUŁKOWY
- b) obwód pierśnicy w cm (130 cm od ziemi) – 220 cm
- c) szacunkowa wysokość w m. - 23 m
- d) stan zdrowotny i zauważone uszkodzenia - ZDROWY BEZ USZKODZEŃ

Adres obiektu

- a) NADLEŚNICTWO CHOJNÓW
- b) LEŚNICTWO PODKOWA LEŚNA
- c) numer ewidencyjny działki - ODDZIAŁ 355b
- d) zarządca - LASY PAŃSTWOWE
- e) 52.112977,20.752970

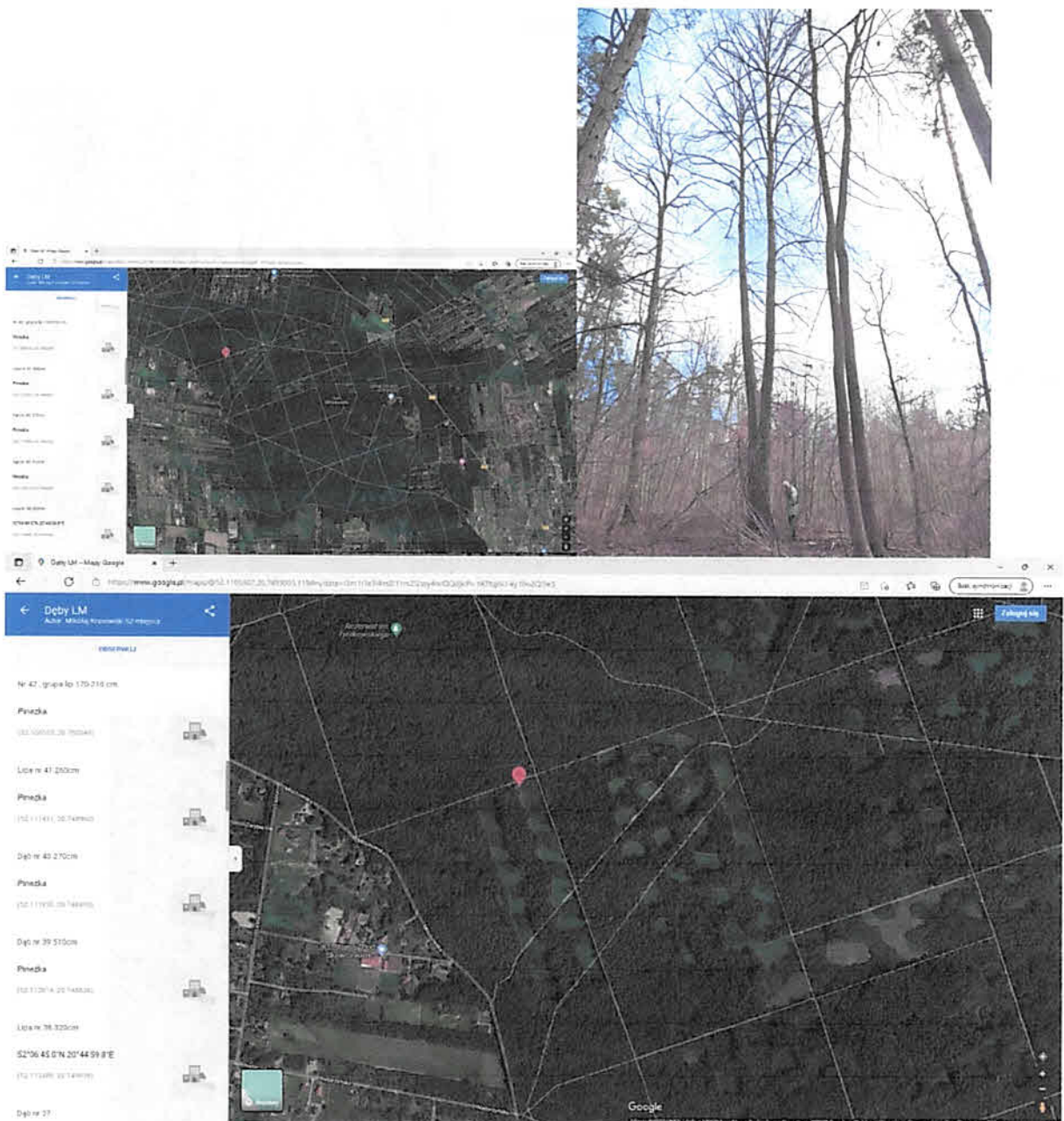


Nr 21<sup>(38)</sup>

- a) gatunek – LIPA DROBNOLISTNA
- b) obwód pierśnicy w cm (130 cm od ziemi) – 320 cm
- c) szacunkowa wysokość w m. - 23 m
- d) stan zdrowotny i zauważone uszkodzenia - ZDROWA BEZ USZKODZEŃ
- e) NIE WYMAGA PIELĘGNACJI

Adres obiektu

- a) NADLEŚNICTWO CHOJNÓW
- b) LEŚNICTWO PODKOWA LEŚNA
- c) Obręb 13, numer działki 7
- d) zarządca - LASY PAŃSTWOWE - ODDZIAŁ 356a



Nr 22<sub>(39)</sub>

a) gatunek – LIPA DROBNOLISTNA

b) obwód pierśnicy w cm (130 cm od ziemi) – 510 cm

c) szacunkowa wysokość w m. - 25 m

d) stan zdrowotny i zauważone uszkodzenia - ZDROWY BEZ USZKODZEŃ

e) NIE WYMAGA PIELĘGNACJI

Adres obiektu

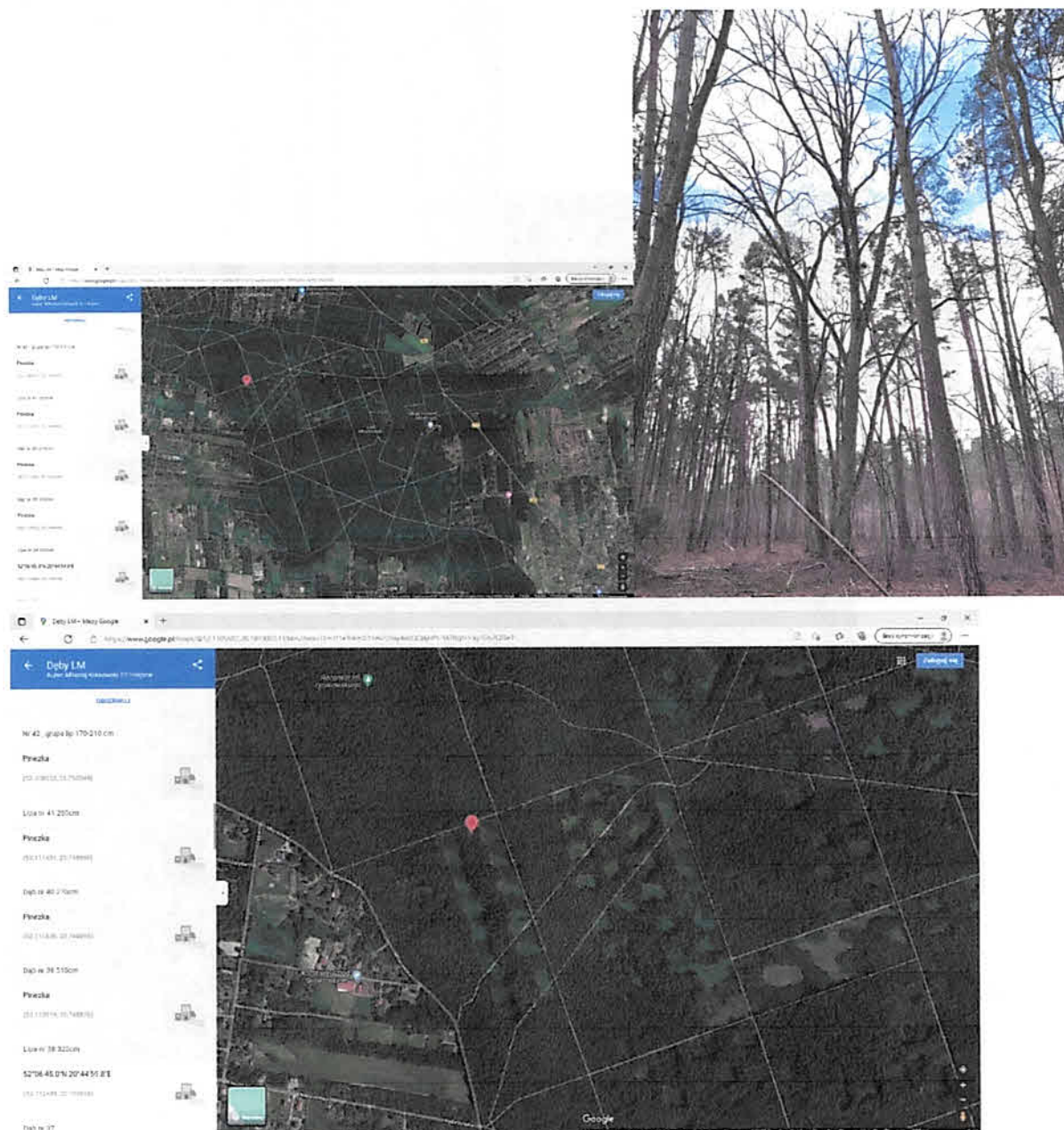
a) NADLEŚNICTWO CHOJNÓW

b) LEŚNICTWO PODKOWA LEŚNA

c) Obręb 13, numer działki 7

d) zarządca - LASY PAŃSTWOWE - ODDZIAŁ 356a

e) 52.111830.20.748495



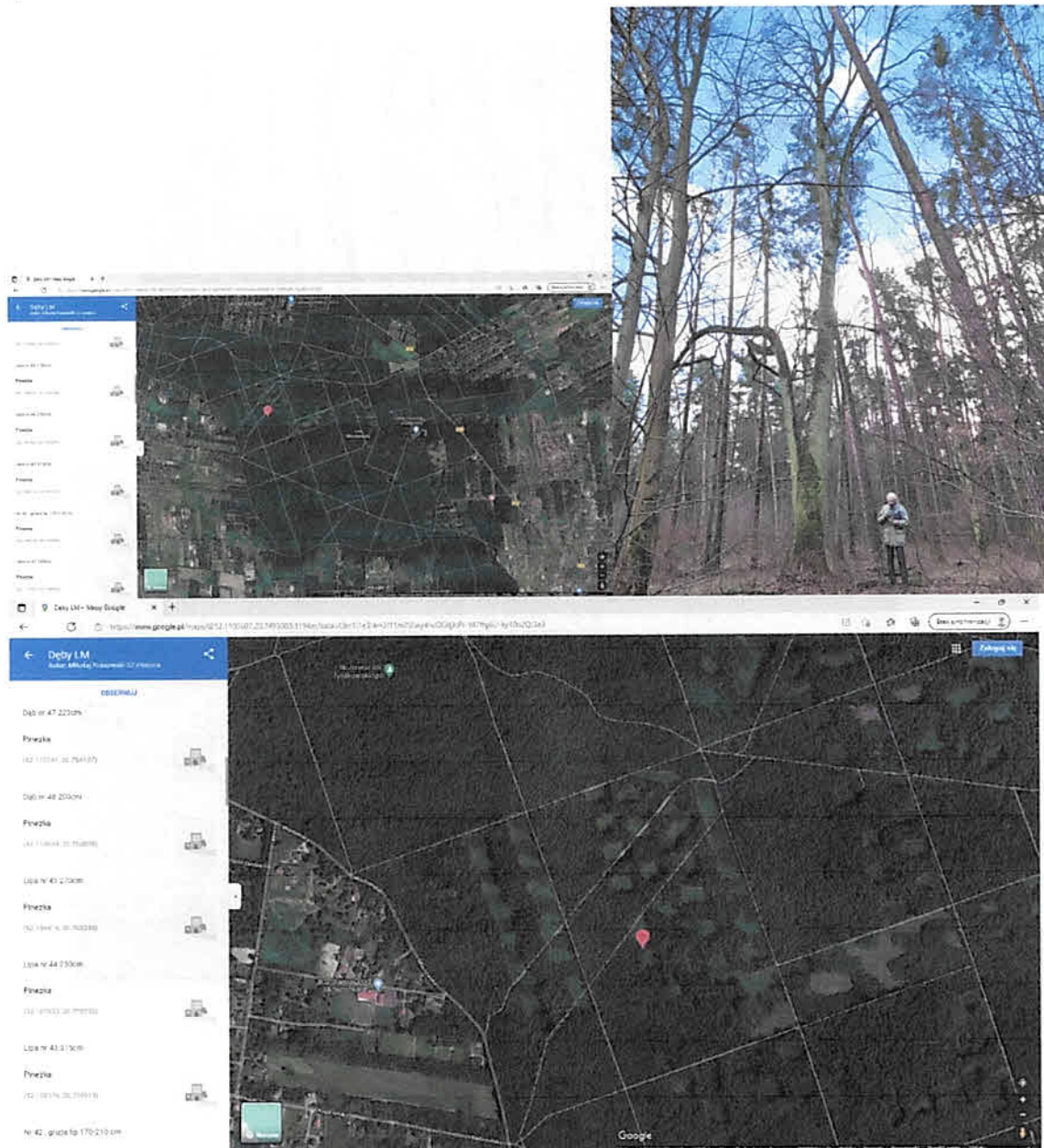




- a) gatunek – LIPA DROBNOLISTNA
- b) obwód pierśnicy w cm (130 cm od ziemi) – 320 cm
- c) szacunkowa wysokość w m. - 26 m
- d) stan zdrowotny i zauważone uszkodzenia - ZDROWA BEZ USZKODZEŃ
- e) NIE WYMAGA PIELĘGNACJI

Adres obiektu

- a) NADLEŚNICTWO CHOJNÓW
- b) LEŚNICTWO PODKOWA LEŚNA
- c) Obręb 13, numer działki 8
- d) zarządca - LASY PAŃSTWOWE - ODDZIAŁ 355b
- e) 52.109416,20.753249



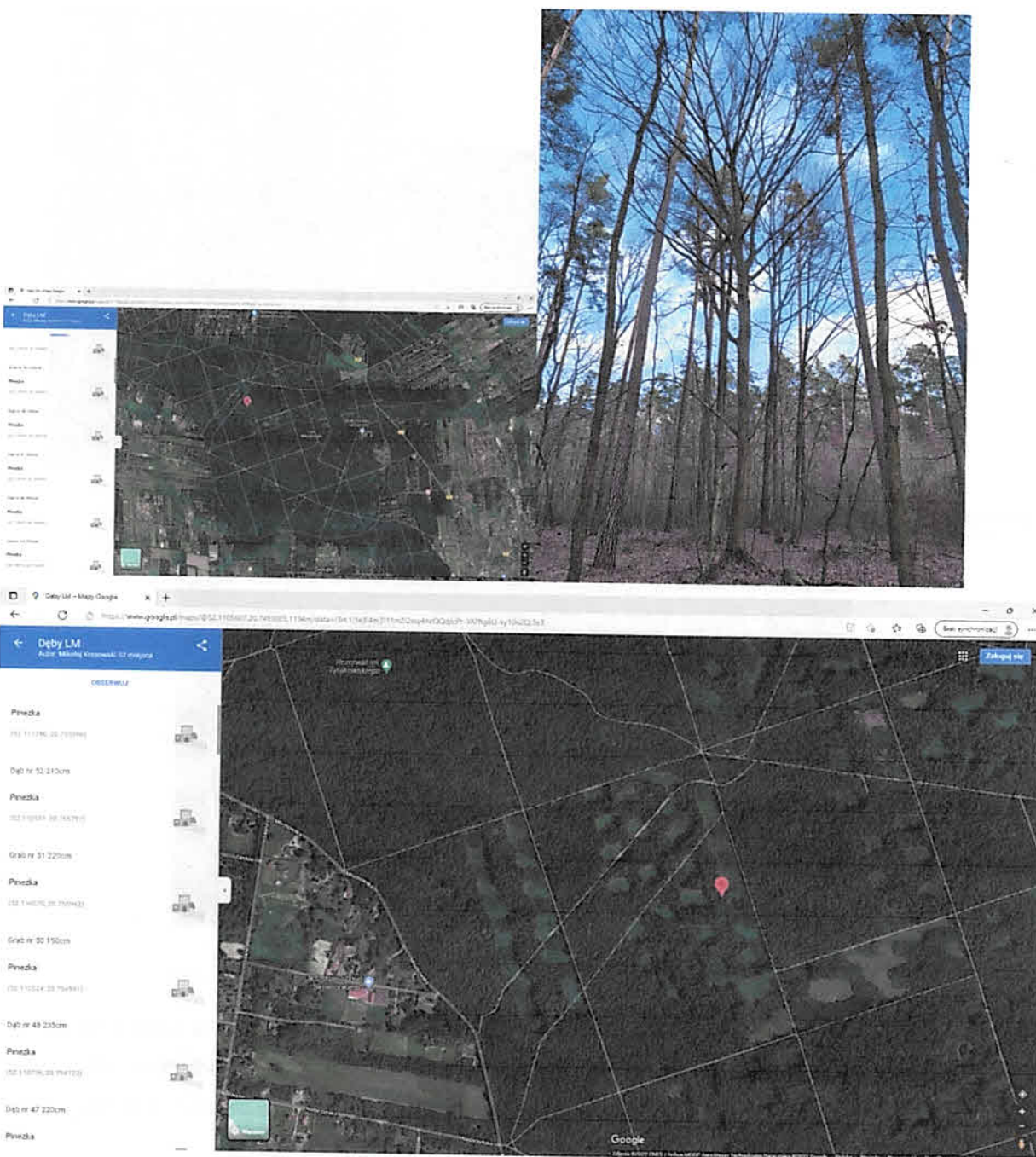
Nr 25<sub>(50)</sub>

- a) gatunek – GRAB POSPOLITY
- b) obwód pierśnicy w cm (130 cm od ziemi) – 150 cm
- c) szacunkowa wysokość w m. – 20 m
- d) stan zdrowotny i zauważone uszkodzenia - ZDROWY BEZ USZKODZEŃ

e) NIE WYMAGA PIELĘGNACJI

Adres obiektu

- a) NADLEŚNICTWO CHOJNÓW
- b) LEŚNICTWO PODKOWA LEŚNA
- c) Obręb 13, numer działki 8
- d) zarządca - LASY PAŃSTWOWE - ODDZIAŁ 355c
- e) 52.110570,20.755962

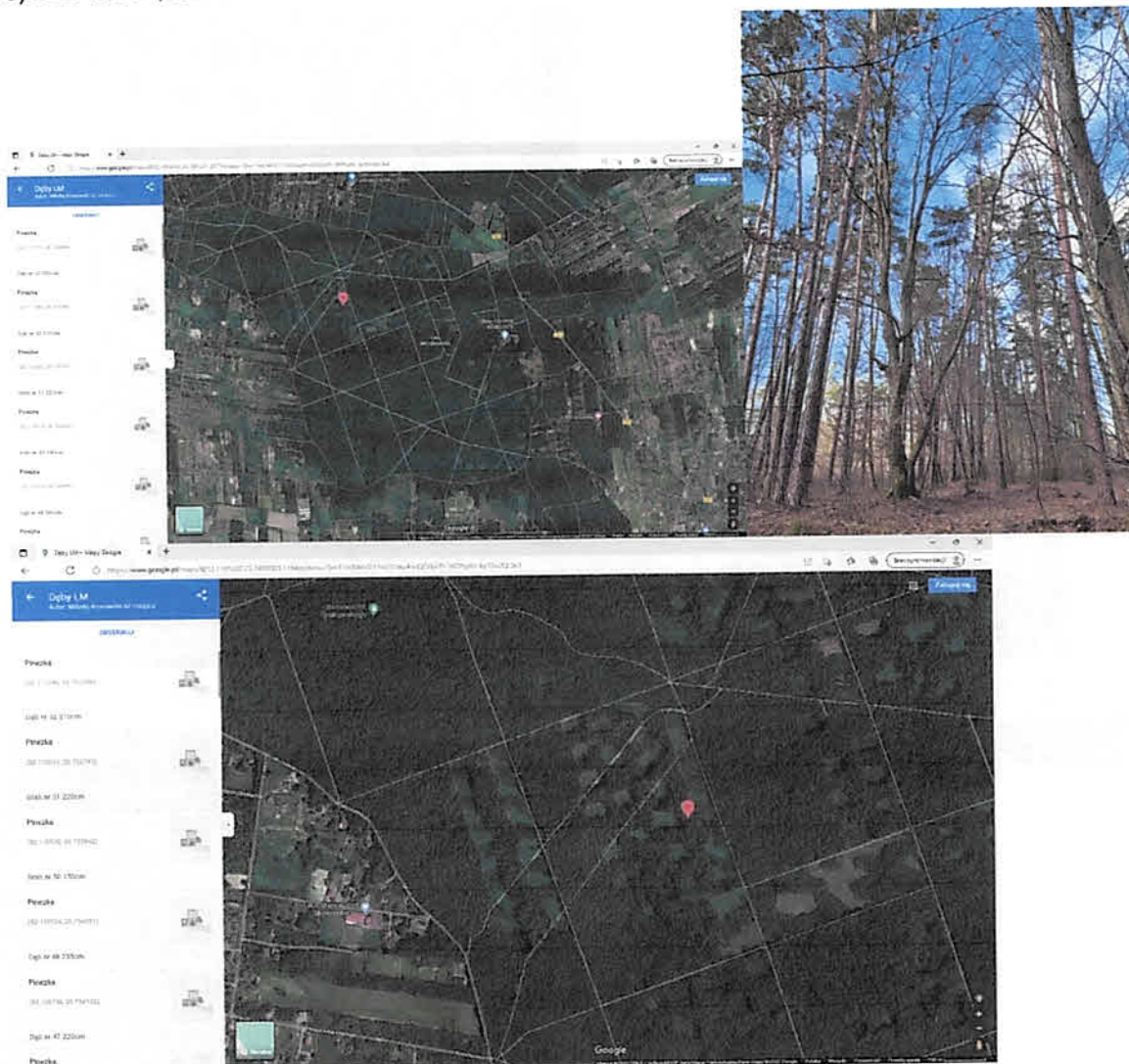


- a) gatunek – GRAB POSPOLITY
- b) obwód pierśnicy w cm (130 cm od ziemi) – 220 cm
- c) szacunkowa wysokość w m. - 24 m
- d) stan zdrowotny i zauważone uszkodzenia - ZDROWY BEZ USZKODZEŃ

e) NIE WYMAGA PIELĘGNACJI

Adres obiektu

- a) NADLEŚNICTWO CHOJNÓW
- b) LEŚNICTWO PODKOWA LEŚNA
- c) Obręb 13, numer działki 8
- d) zarządca - LASY PAŃSTWOWE - ODDZIAŁ 355c
- e) 52.110551,20.755797



### WALORY PRZYRODNICZE

Wszystkie zgłaszane drzewa są szacunkowo znacznie starsze od drzewostanów w których rosną, co oznacza, że rosły tu jeszcze przed posadzeniem obecnych określanych na mapach drzewostanowych na 120 lat. Jeżeli nasi przodkowie je oszczędzili, my też mamy obowiązek je chronić. Jeżeli tego nie zrobimy, zostaną wycięte w trakcie standardowych prac leśnych.